

VL1032 动力系统规格书

VL1032 动力系统推荐使用在四轴起飞重量 50~55 公斤垂起固定翼

一、产品参数

电机参数	型号	VL1032
	KV (RPM/V)	180
	使用电压 (V)	12S
	空载电流 (A/10V)	≤4.6
	空载转速 (RPM/10V)	1920±10%
	相间内阻 (mΩ/25°C)	6.5±10%
	最大电流 (A)	200
	三相线 (mm)	漆包线-150±5
	编码器线 (mm) (从电机中心量)	屏蔽线-黑色-24AWG-5C-210±10mm-M6 航空头
	防护等级	IPX5
	电机重量 (g)	1090 (含线重量) ±15
	使用环境温度 (°C)	-30 ~ 55
	温度监控	热敏电阻 (根据飞控选装)
电调参数	型号	V200A
	油门行程 (us)	1100-1940 (固定)
	通讯方式	DRONECAN/UVACAN
	控制方式	PWM/CAN

	定桨方式	电子定桨
	最大电压 (V)	60
	最大持续电流 (A)	120 (在一定散热条件下)
	最大电流 (A/10s)	220 (在一定散热条件下)
	运行环境温度 (°C)	-30 ~ 65
	运行湿度 (%)	15 ~ 85
	保存温度 (°C)	-40 ~ 65
	保存湿度 (%)	15 ~ 85
	待机功耗 (mA)	≤50
	油门响应速度 (ms)	300
	油门刷新频率 (Hz)	50~500
	输入线 (mm)	硅胶线-红色/黑色-12AWG-1200±10
	输出线 (mm)	硅胶线-橙色-14AWG-250±10
	信号线 (mm)	屏蔽线-黑色-OD4.2-5C-800±10-JP-3P*2
	编码器线 (mm)	屏蔽线-黑色-24AWG-5C-450±10-M6 航空头
	长度 (mm)	127±1.5
	宽带 (mm)	56±1.5
	高度 (mm)	32.8±1.5
	重量 (g)	495±10
桨叶参数	型号	G30
	长度 (mm)	762

	桨叶重量 (g)	97±5
--	----------	------

二、测试数据

VL1032 KV180+V200A+G30						环境温度	25°C
油门点	电压(V)	电流(A)	功率(W)	转速(RPM)	扭矩(N·m)	拉力 (g)	力效(g/W)
40	45.00	15.95	717.57	2627.80	2.04	5977	8.33
42	44.95	18.31	823.01	2754.30	2.25	6656	8.09
44	44.90	20.85	935.97	2881.20	2.48	7338	7.84
46	44.86	23.50	1053.96	3009.00	2.69	7960	7.56
48	44.81	26.50	1187.68	3130.80	2.94	8696	7.32
50	44.78	29.72	1330.95	3248.70	3.19	9420	7.08
52	44.75	33.02	1477.81	3369.00	3.43	10124	6.85
54	44.71	36.81	1645.71	3482.60	3.71	10979	6.67
56	44.66	40.50	1808.89	3596.30	3.96	11696	6.47
58	44.61	44.62	1990.41	3705.80	4.24	12520	6.30
60	44.55	48.96	2180.95	3813.00	4.51	13324	6.11
62	44.49	53.52	2380.88	3917.80	4.79	14151	5.94
64	44.43	58.12	2582.45	4021.00	5.07	14906	5.78
66	44.36	63.00	2794.74	4120.20	5.35	15696	5.61
68	44.31	68.11	3017.86	4220.20	5.62	16490	5.46
70	44.25	73.31	3244.35	4317.80	5.90	17241	5.32
80	44.11	103.16	4549.89	4762.80	7.33	21279	4.68
90	44.63	140.00	6247.87	5157.10	8.76	25317	4.05

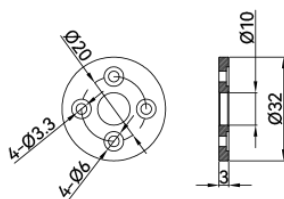
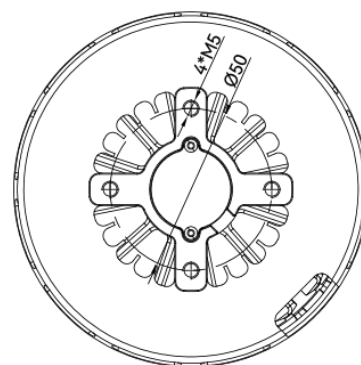
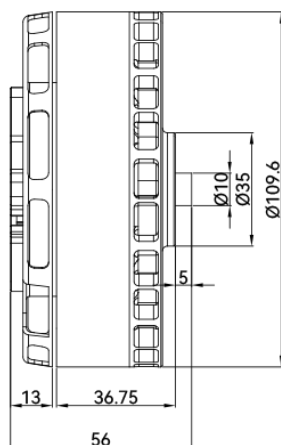
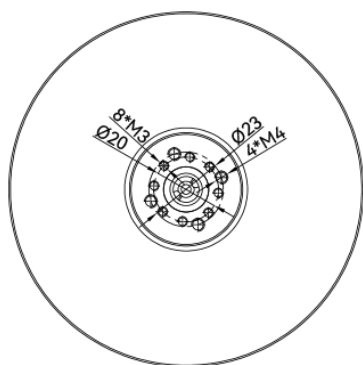
100	43.32	192.07	8320.62	5519.00	10.21	29275	3.52
-----	-------	--------	---------	---------	-------	-------	------

VL1032 KV180+V200A+G30						环境温度	25°C
油门点	电压(V)	电流(A)	功率(W)	转速(RPM)	扭矩(N·m)	拉力 (g)	力效(g/W)
40	50.49	20.02	1010.67	2966.80	2.61	7686	7.61
42	50.45	23.03	1161.86	3106.80	2.90	8540	7.35
44	50.41	26.11	1316.18	3244.00	3.16	9311	7.07
46	50.37	29.60	1490.87	3380.80	3.46	10181	6.83
48	50.32	33.33	1676.91	3512.20	3.76	11078	6.61
50	50.27	37.34	1877.10	3640.60	4.07	12003	6.39
52	50.21	41.44	2080.70	3767.90	4.37	12854	6.18
54	50.15	45.93	2302.96	3890.80	4.69	13784	5.99
56	50.08	50.66	2537.05	4010.30	5.01	14711	5.80
58	49.99	55.84	2791.25	4131.10	5.36	15689	5.62
60	49.94	61.00	3046.04	4244.40	5.67	16654	5.47
62	49.88	66.40	3311.83	4356.60	6.00	17561	5.30
64	49.80	71.95	3583.28	4465.10	6.32	18478	5.16
66	49.74	77.78	3869.04	4569.80	6.65	19373	5.01
68	49.69	84.05	4175.99	4669.20	6.99	20350	4.87
70	49.65	90.37	4486.88	4766.60	7.31	21251	4.74
80	49.49	125.79	6225.24	5213.40	8.93	25745	4.14

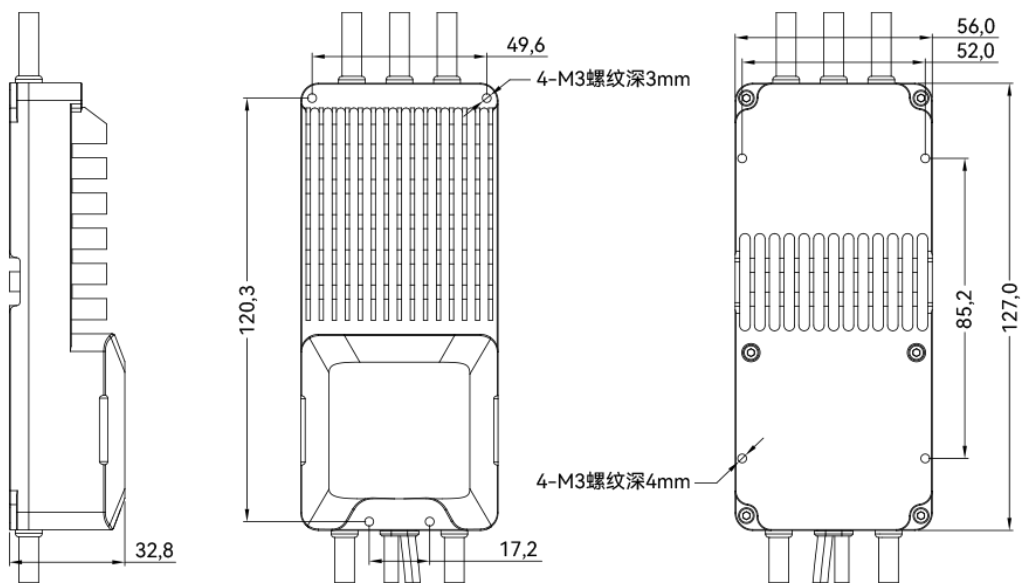
90	49.52	170.12	8423.34	5588.00	10.46	29924	3.55
100	48.51	201.10	9755.96	5728.50	11.11	31766	3.26

以上数据由实验室专业台架测得，供选型参考

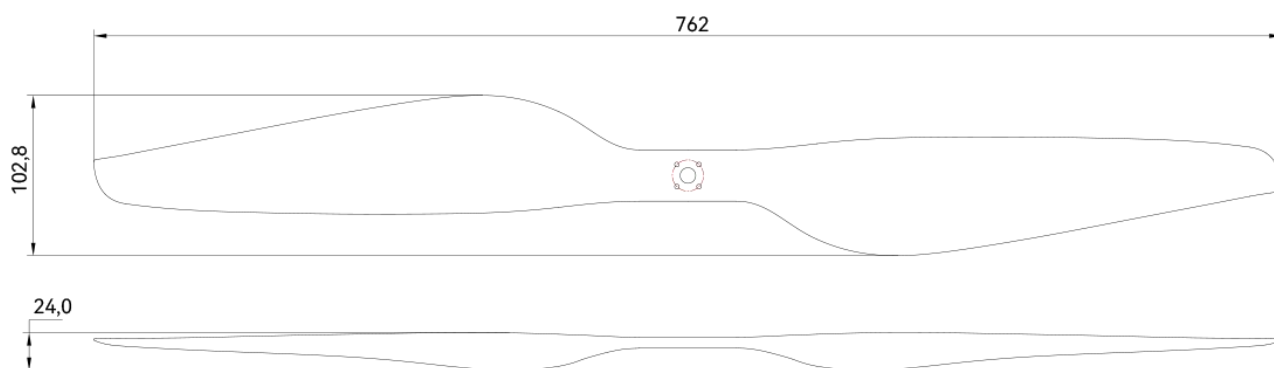
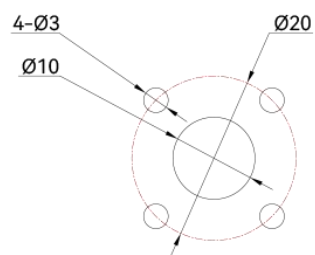
三、外形、安装结构 (mm)



【电机】



【电调】



【桨】